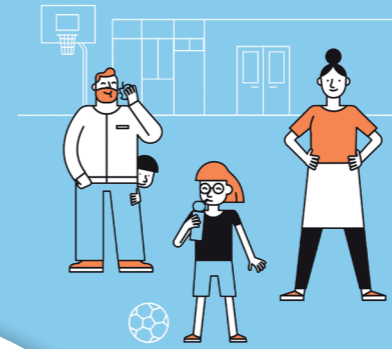




Samen doelen behalen!



Beschikbare tools voor de JOGG-Regisseur om in te zetten

1. Factsheets op basis van behoefteonderzoeken
2. Wervingsplannen sport- en buurtlocaties
3. Mijn Teamfit testomgeving
4. Praatplaat locaties (in ontwikkeling)

Veel van deze tools zijn te vinden op de JOGG-Academy!



Rol en verwachtingen

Wat doet de JOGG-Teamfit coach?

1. Advisering locaties m.b.v. de online Mijn Teamfit omgeving
2. Terugkoppeling advies en acties aan locaties en JOGG-Regisseur / betrokken partners in het werknets
3. Delen successen en inspiratie met JOGG-Regisseur / betrokken partners in het werknets
4. Inhoudelijke bijdrage aan bijeenkomsten specifiek gericht op het aantrekken van nieuwe locaties

Wat doet de JOGG-Regisseur?

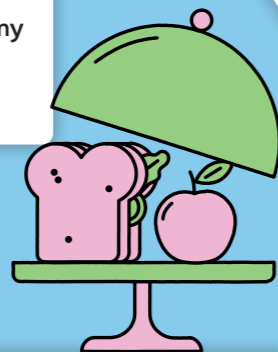
1. Maakt een werknetaanalyse van partners die betrokken kunnen worden bij het creëren van een gezondere buurt- en sportomgeving
2. In kaart brengen van potentiële Teamfit locaties en wie uit het werknets hierbij betrokken zijn
3. Je werknets betrekken om locaties enthousiast te maken voor de JOGG-Teamfit werkwijze en de afspraak tussen de locatie en de JOGG-Teamfit coach initiëren
4. Zorgt dat het werknets de acties opgevolgd en locaties enthousiast houdt

Belangrijk:

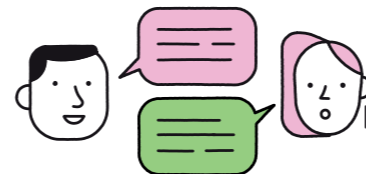
Als JOGG-team kun je de werkwijze inzetten om lokale doelen voor een gezondere leefomgeving te realiseren door samen te werken met het werknets.

Waarvoor kan een JOGG-Teamfit coach ingezet worden?

- ◆ Advies aan sport- en buurtlocaties
- ◆ Inhoudelijke bijdrage aan bijeenkomsten specifiek gericht op het aantrekken van nieuwe locaties
- ◆ JOGG-Teamfit biedt ook ondersteuning bij dagattracties, gemeente- en provinciehuizen, sportevenementen en betaald voetbalorganisaties. Voor deze locaties geldt een specifieke aanpak. Bezoek de JOGG-Academy voor meer informatie.



Wie is in contact met de locaties?



De verenigingsondersteuner, de buurtsportcoach, de gebiedsmanager welzijn?

Waarom kiezen sport- en buurtlocaties voor JOGG-Teamfit?

- ◆ Gezonde jeugd, gezonde toekomst
- ◆ Kosteloos, concreet en praktisch
- ◆ Met kleine stappen grote impact

De succesfactoren van de JOGG-Teamfit werkwijze

1. **Mijn Teamfit online omgeving**
Praktische online omgeving waarin locaties gemakkelijk zelf stappen kunnen zetten en waarin veel inspiratie gedeeld wordt.
2. **Kleine, haalbare stappen**
De JOGG-Teamfit coach kijkt samen met de locatie naar wat WEL kan.
3. **Kosteloos advies, meer omzet**
JOGG-Teamfit is kosteloos voor locaties. Uit onderzoek blijkt dat locaties die werken met de JOGG-Teamfit werkwijze, een hogere omzet genereren. Je spreekt een nieuwe doelgroep aan die een gezondere keuze belangrijk vindt.
4. **Advies op 3 thema's: voeding, alcohol en roken**
De JOGG-Teamfit coach kan in de sportomgeving op drie thema's adviseren, die vaak aansluiten bij de doelstellingen die op lokaal niveau zijn geformuleerd.
5. **Bijdrage aan lokale JOGG-doelstellingen**
Actieve inzet op de JOGG-Teamfit werkwijze.

Weerstand van locaties: hoe ga je hiermee om?

- ◆ Samen die stappen zetten die nodig zijn voor een gezonde jeugd!
- ◆ Benoem de succesfactoren van JOGG-Teamfit
- ◆ Iedere stap is WINST, ook kleine aanpassingen
- ◆ Draagt bij aan een positief imago van de locatie
- ◆ JOGG-Teamfit als belangrijk onderdeel van een grotere lokale, regionale en landelijke 'gezonde beweging'